

SARS-CoV-2 Antigen Saliva Rapid Test Kit

L'infezione virale COVID-19 è rilevata mediante un semplice prelievo di saliva in 15 minuti.

Se si vede una banda colorata sulla striscia del dispositivo, il campione non è infetto (test negativo); se sono visibili due bande colorate, il campione è infetto (test positivo). Il test è ideale per posti di lavoro, uso domestico, scuole, cc.



CE

Caratteristiche del prodotto



Rapido

Risultati
in 15
minuti



Semplice

Facile da usare,
non necessita
di strumenti



Campione

Saliva

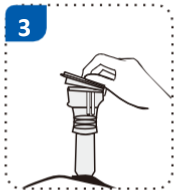
Procedimento



1 Rimuovere il tappo dalla provetta inclusa nel kit, e conservarlo per l'uso successivo. Estrarre il raccogliatore di saliva dal kit. Avvitare l'imbuto di raccolta sulla provetta.



2 Sputare delicatamente nell'apposito imbuto la saliva fino a raggiungere il livello indicato sulla provetta. Evitare la formazione di bolle.



3 Spingere il tappo dell'imbuto fino a quando il liquido di estrazione sigillato scorre verso il basso nella provetta.



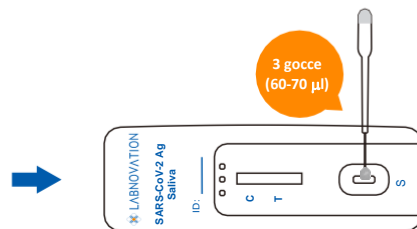
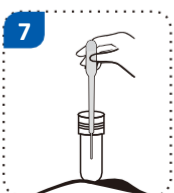
4 Mantenere la provetta in posizioni verticale e svitare l'imbuto dalla provetta. Gettare l'imbuto.



5 Avvitare il tappo rosso sulla provetta.



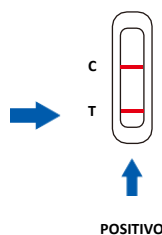
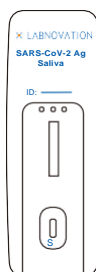
6 Miscelare per inversione (12 volte) il campione di saliva con la soluzione di estrazione.



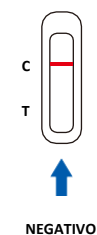
7 Dispensare verticalmente 3 gocce del campione trattato (circa 70 µl) nel pozzetto del campione (S) del dispositivo. Valutare il risultato entro 15 -20 minuti.

Facile da leggere

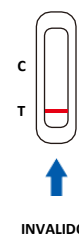
Per SARS-CoV-2
Antigen Saliva



POSITIVO



NEGATIVO



INVALIDO



INVALIDO

Contenuto del kit

- 1 Dispositivo per il test (sigillato)
- Raccogliatore di saliva con tampone di estrazione
- 1 Pipetta monouso (sigillata) Raccogliatore
- 1 Inserto istruzioni