



IL SISTEMA

Il sistema STA Satellite è costituito dallo strumento dotato di da una tastiera alfanumerica, un video da 14 " e da una stampante integrate. E' possibile inserire una tastiera, una stampante e un video esterni.

AUTOMAZIONE COMPLETA

STA Satellite è operativo 24 ore su 24.

Per l'esecuzione dei test lo STA Satellite utilizza cuvette monouso singole: è possibile caricare il rullo di 220 cuvette in continuo anche durante la sessione analitica senza interruzione del ciclo di lavoro.. Le cuvette sono trasportate nelle varie zone di lavoro (caricamento del campione, caricamento dei reagenti, incubazione, lettura) .

Il sistema di lettura è composto da 3 canali di lettura completamente indipendenti; 2 canali sono utilizzati per le metodiche coagulative e uno per le cromogeniche e immunologiche. L'interfaccia bidirezionale permette il collegamento dello STA Satellite al sistema centrale: le operazioni di ricezione e trasmissione sono automaticamente gestite in modalità Host Query e non richiedono l'intervento dell'operatore.

I CAMPIONI

I campioni sono caricabili in continuo nel rotore porta campioni e avvio immediato dell'analisi; possono essere caricati fino a 20 campioni ed è fornito un rotore supplementare,



- Identificazione positiva dei campioni
- Caricamento casuale dei campioni
- Pre-calibrazione in fabbrica dei parametri di routine: PT, fibrinogeno e DDimero
- . Gestione dell'urgenza
- . Richiamo e aggiunta di test in qualsiasi momento
- . Test cronometrici, colorimetrici e immunologici eseguiti simultaneamente
- . Porte USB per:
 - caricare dati su chiave USB (salvataggio dei dati dei pazienti, dei parametri del sistema...)



E' possibile utilizzare tubi primari di diverse dimensioni e coppette, anche contemporaneamente; è inoltre possibile caricare anche provette pediatriche e anche provette da aliquota utilizzando specifici adattatori.

I campioni possono essere identificati automaticamente con il lettore di codici a barre oppure manualmente utilizzando la tastiera alfanumerica. Il sistema rileva la presenza dei campioni anche se sprovvisti di codice a barre.

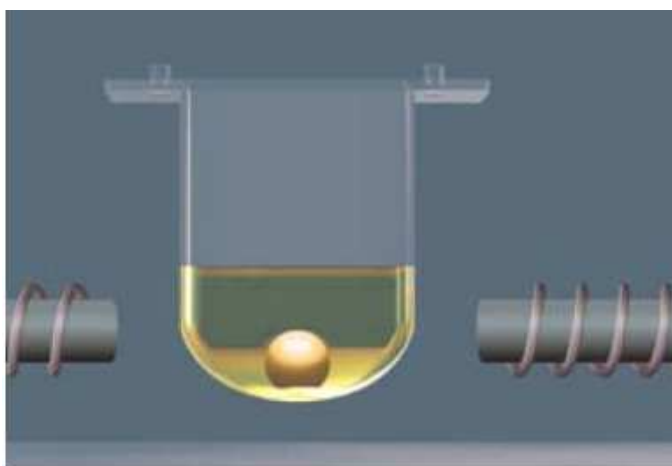
L'aspirazione dei campioni è effettuata da un ago con sensore di livello e da una siringa di precisione (brevetto Stago): il sistema verifica sempre il volume di plasma dei campioni; nel caso in cui la quantità sia insufficiente il sistema lo segnala all'operatore tramite un avviso, sia a video sia sulla stampa del referto. Lo strumento esegue la prediluizione automatica dei campioni nei test dove richiesto. E' possibile caricare un campione urgente senza interrompere la routine in corso (funzione STAT); i campioni urgenti possono essere caricati in ogni momento.

La tracciabilità del campione è sempre garantita: identificazione posizione nel cassetto; i parametri di tracciabilità rimangono in memoria anche dopo il termine dell'analisi e la rimozione del campione dal sistema.

L'area del campionamento è termostata per garantire una perfetta conservazione dei campioni a bordo.

SISTEMA DI MISURA

STA Satellite è dotato del sistema di lettura viscosimetrico (brevetto STAGO) che consente la lettura di qualsiasi campione indipendentemente dal colore o torbidità dello stesso e quindi senza richiedere all'operatore la validazione manuale di un test come accade sugli strumenti dotati di lettura ottica.



Analizzatore multi-parametrico

- cronometria
- colorimetria
- immunologia

Sistema di misura tramite viscosimetria

Manutenzione informatizzata

Connessione bi-direzionale

REAGENTI

La grande capienza della zona di campionamento, con le 16 posizioni per flaconi, permette di caricare contemporaneamente tutti i reagenti necessari all'esecuzione di ampi pannelli analitici in linea.

I reagenti sono caricati nei loro flaconi originali ;il lettore di codici a barre identifica il tipo di materiale, il lotto, la scadenza e la stabilità a bordo; è possibile utilizzare anche flaconi senza codici a barre perché lo strumento è in grado di rilevarne la presenza.

L'area dedicata al caricamento dei reagenti è termostata a 15 - 19 °C

E' possibile caricare più flaconi dello stesso reagente per aumentare l'autonomia del sistema. I sensori di livello dei liquidi verificano i volumi in tempo reale e informano sul numero di determinazioni effettivamente eseguibili.

E' possibile caricare i reagenti e i consumabili in continuo anche durante la routine.



<p>16 posizioni per i prodotti a bordo Cassetto termostato (15 °C) Caricamento casuale dei reagenti Identificazione dei prodotti con codice a barre Pre-calibrazione con codice a barre per i test di routine e speciali Gestione completa dei reagenti (nome, numero di lotto, volume, stabilità e data di scadenza) Ampia gamma di test per l'emostasi</p>
--

CAMPIONAMENTO

L'aspirazione dei campioni è eseguita da ago con sensore di livello e da una siringa di precisione. (brevetto Stago) che consente di prelevare volumi compresi fra 5 e 250 µl. STA Satellite esegue la prediluizione automatica dei campioni nei test dove richiesto.

Il sistema verifica continuamente il volume residuo dei reagenti e dei consumabili direttamente nei flaconi utilizzando i sensori di livello: per i reagenti i sensori sono all'interno dell'ago di aspirazione mentre per i consumabili, come per esempio le soluzioni di lavaggio, il sensore è alloggiato direttamente nel flacone.

Il sistema verifica in tempo reale anche la stabilità residua dei reagenti. L'operatore è avvisato anticipatamente quando il volume del reagente è insufficiente o la sua stabilità è prossima alla scadenza.



PRODUTTIVITA'

Lo STA Satellite è dotato anche di un lettore codici a barre che legge il barcode presente nei foglietti interni ai kit ed acquisisce automaticamente i valori di riferimento dei calibratori per tutti i parametri previsti dal calibratore .

Il sistema è estremamente aperto alle necessità dell'operatore: qualunque nuova metodica basata sui principi di lettura coagulativo, cromogenico o immunologico può essere programmata in ogni suo particolare

La grande capienza della zona di campionamento e dei reagenti/ permette di avere un walk away reale di 220 test.



Il sistema consente di ripetere automaticamente, o dopo richiesta dell'operatore, i campioni con risultati fuori di un intervallo prestabilito (rerun), eseguendo automaticamente (se necessario) la diluizione del campione; è possibile eseguire automaticamente anche test aggiuntivi su campioni già analizzati in caso di risultati fuori da un intervallo definito.

La produttività è di 50 PT/h.

La manutenzione è ridotta al minimo ed eseguita automaticamente dallo strumento.

CONTROLLO DI QUALITA'

Lo STA Satellite ha un programma di Controllo di Qualità che consente la gestione di 3 livelli diversi di controllo per ogni parametro .

E' possibile caricare dei controlli di qualità e programmare automaticamente la loro esecuzione durante la routine.



Sono elaborati i principali dati statistici (Valore Medio, Deviazione Standard, Coefficiente di Variazione) e i risultati sono rappresentati graficamente con il diagramma di Levy-Jennings.

La gestione dei dati è effettuata in tempo reale: l'elaborazione statistica e i grafici sono aggiornati automaticamente dopo ogni controllo qualità eseguito.

STA Satellite è dotato anche di un lettore codici a barre esterno che legge il barcode presente nei foglietti interni ai kit ed acquisisce automaticamente i valori di riferimento dei controlli per tutti i parametri previsti dal controllo stesso.

RISULTATI

Per ogni risultato è disponibile a video ed in stampa in tempo reale appena eseguito il singolo test.

La validazione dei risultati può essere automatizzata per mezzo di criteri configurabili dall'operatore.

Il sistema consente di ripetere l'analisi dei campioni con i risultati al di fuori di un intervallo prestabilito (Rerun). Il sistema analitico permette l'interfaccia bidirezionale in collegamento al sistema centrale. Le operazioni di ricezione e trasmissione sono automatiche, gestite in "Host Query" e non richiedono l'intervento dell'operatore.

AFFIDABILITA' E SICUREZZA

E' possibile accedere al sistema tramite password a multilivello; tutte le operazioni sono registrate automaticamente in un Log book.

E' possibile visualizzare in tempo reale lo stato operativo del sistema e tutte le sue funzioni.

Tutte le aree di lavoro sono protette da un coperchio in plexiglas scuro per la sicurezza dell'operatore.

Il sistema di autodiagnosi e allarmi è sempre attivo e avvisa in tempo reale l'operatore degli errori e guasti del modulo di con

ACCREDITAMENTO

Lo STA Satellite garantisce l'accreditamento del laboratorio perché è in grado di tracciare non solo il campione, calibrazione controlli ma anche dei lotti dei consumabili usati per eseguire i test sul paziente.



SPECIFICHE TECNICHE

Dimensioni:

Altezza: 700 mm / Larghezza: 535 mm / Profondità: 645 mm

Spazio da riservare:

Altezza: 770 mm / Larghezza: 800 mm / Profondità: 900 mm

Alimentazione elettrica:

Voltaggio: 95 V, 115 V, 230 V

Frequenza: 47-65 Hz

Potenza massima: 500 VA

Hardware:

Microprocessore: PT AT486 25 Mhz min.

Capacità memoria: 4 Mb di RAM

Disco fisso 40 Mb min.

Dischetti da 3.5" 1,44 Mb

Monitor: LCD colori

Tastiera: alfanumerica tipo QWERTY

Letto codice a barra barcode : lettore barcode integrato

Connessione: mono- o bi-direzionale

Protocollo ASTM

Porte USB

Campioni:

1 rotore per 20 provette primarie

Lettura tramite codice a barre

Reagenti:

16 posizioni per flaconi di diverse misure

Identificazione con codice a barre

Gestione totale dei reagenti

Consumabili:

Rullo da 220 cuvette di qualità ottica con sfera in acciaio inox integrata

Misure:

Cronometria: con misurazione della viscosità del mezzo

Colorimetria: con misurazione della densità ottica

Immunologia: con misurazione della densità ottica

Metodi:

80 metodi aperti per test in cronometria, colorimetria ed immunologia

Certificati di qualità :

NFEN ISO 13485

Marchi a norme CEI 610-1

E norme armonizzate EN 61326-2-6

UL 3101-1

47CFRPART15